



ADPA.EU

Polegaj na znaku ADPA

Znak jakości informacji motoryzacyjnych

WITAMY W EUROPEJSKIM STOWARZYSZENIU NIEZALEŻNYCH WYDAWCÓW DANYCH MOTORYZACYJNYCH



ADPA

Ochrona i pomoc w uzyskaniu dostępu do informacji posiadanych przez producentów pojazdów dotyczących napraw i serwisowania

Współpraca z Wydawcami Danych od 2016 r. w celu zapewnienia sprawiedliwego dostępu do informacji dotyczących naprawy i utrzymania pojazdów (RMI).

PRAWODAWSTWO EUROPEJSKIE

Monitorowanie rozwoju, postulowanie włączenia przepisów chroniących interesy Członków, wdrażanie i egzekwowanie najważniejszych europejskich i międzynarodowych aktów prawnych.

FORA POLITYCZNE I TECHNICZNE

Tworzenie koalicji, wyznaczanie przedstawicieli i uczestnictwo w pracach wszystkich podmiotów i organów, których dyskusje i decyzje mają wpływ na interesy Członków.

WZAJEMNE ZROZUMIENIE

Zwiększanie świadomości prawodawców na temat znaczenia i wartości dodanej Członków stowarzyszenia oraz wsparcie zrozumienia przez wydawców danych polityki i prawodawstwa europejskiego i międzynarodowego, które mają wpływ na ich działalność.



Znak ADPA

Europejski znak
gwarantujący
pochodzenie i
autentyczność
informacji technicznych

W związku z dalszym rozwojem i stale rosnącą złożonością danych dotyczących pojazdów, niezwykle wysoki standard jakości w zakresie publikowania danych jest ważniejszy niż kiedykolwiek wcześniej... Dlatego właśnie narodziło się ADPA Label!”

RALF PELKMANN - PREZES ADPA



Znak ADPA

Rozpoznawanie jakości i wiarygodności informacji technicznych

Obecnie ADPA daje graczom rynkowym narzędzie ułatwiające rozpoznawalność: jedyny znak jakości RMI.

Tylko członkowie ADPA mogą posługiwać się znakiem ADPA Label: nowym znakiem towarowym, który poświadcza ich przynależność do ADPA, jednocześnie poświadczając ich wymagania jakościowe.

Aby zostać członkiem ADPA i posiadaczem znaku ADPA, wydawcy danych zobowiązują się do zawierania formalnych umów wydawniczych z producentami pojazdów lub dokładają wszelkich starań, by takie umowy uzyskać.

Znak ADPA Label podkreśla doskonałość źródeł wykorzystywanych do tworzenia własnych baz danych i informacji technicznych.



Wspólne stawianie czoła wyzwaniom rynkowym

Ewolucja europejskiego rynku motoryzacyjnego

Rozwój technologiczny spowodował gwałtowny wzrost ilości i złożoności informacji dotyczących naprawy i serwisowania pojazdów.

40

Producentów
Oryginalnego

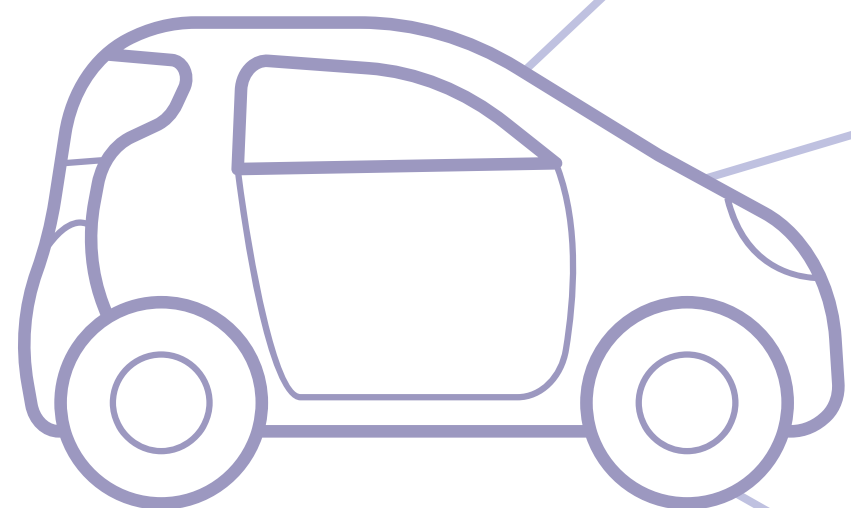
Wyposażenia | OEM



320

Milionów
Pojazdów

na europejskich
drogach



POJAZDY HYBRYDOWE I ELEKTRYCZNE

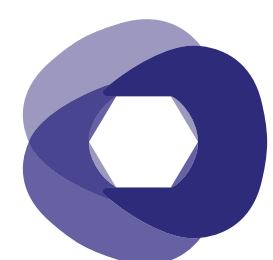
stają się coraz bardziej popularne, a co za tym idzie, rośnie zapotrzebowanie na coraz bardziej zaawansowane i bezpieczne dodatkowe czynności obsługowe.

ZAAWANSOWANE SYSTEMY WSPOMAGANIA KIEROWCY (ADAS)

są obecnie montowane w zdecydowanej większości pojazdów klasy podstawowej, a do 2022 r. staną się obowiązkowym wyposażeniem pojazdów.

POJAZDY POŁĄCZONE I AUTONOMICZNE (CAV) ORAZ BIG DATA

Oczekuje się dalszego wzrostu złożoności RMI i obsługi technicznej, także dzięki upowszechnianiu się nowych modeli **mobilności jako usługi (MaaS)**.



Dzięki ochronie zapewnianej przez ADPA niezależni Wydawcy Danych mogą liczyć na ważne wsparcie w radzeniu sobie ze złożonością zarządzania danymi technicznymi, nawet w kontekście legislacyjnym.

Obecni posiadacze znaku

Wykaz z 1 maja 2022 r.

ALLDATA[®]
AUTOMOTIVE INTELLIGENCE™

Autodata

 **BOSCH**
Invented for life

HaynesPro[®]

 **GUTMANN**
S O L U T I O N S

TOPMOTIVE[®]

 **TecAlliance**

 **TEKNÉ**
CONSULTING

YQ SERVICE
AUTOMOTIVE PUBLISHER

Upraszczamy skomplikowany proces dostępu do danych dotyczących pojazdów
SZUKAJ ZNAKU ADPA LABEL, WYBIERZ CZŁONKA ADPA





ADPA.EU

Kontakt

Boulevard de la Woluwe, 42 - box 5
1200 - Brussels - Belgium

+32 2761 95 10

SECRETARIAT@ADPA.EU

